



Emploi 86

Contactez l'équipe
05 49 45 90 89
emploi@departement86.fr

Les conseillers Vienne Emploi Insertion

Nicolas BRETON
06 60 98 03 90
nbreton@mlnv.fr

Alain KOSZYCZARZ
06 60 43 37 90
akoszyczarz@departement86.fr

Elisabeth LE GALL
06 60 91 95 87
elegall@departement86.fr

Marion ALBERT
06 60 61 10 04
malbert@departement86.fr

Alexandra BODET
06 03 22 42 36
abodet@departement86.fr

Stéphanie CHAIGNEAU
06 60 40 20 17
schaigneau@departement86.fr

Laëtitia COQUILLAUD
06 76 60 66 49
lcoquillaud@departement86.fr

Alexandra FIQUET
06 67 51 95 99
afiquet@departement86.fr

Céline GRANDON
06 67 52 01 73
cgrandon@departement86.fr

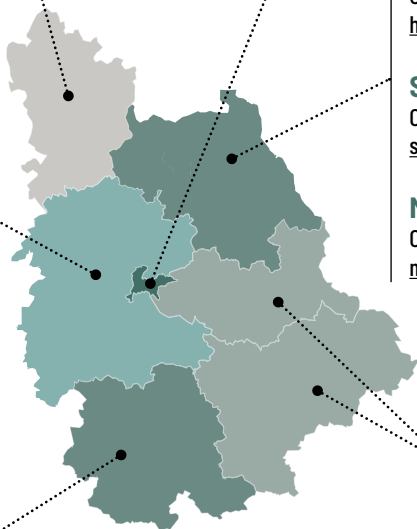
Emilie FRANCOIS
06 22 71 83 18
efrancois@departement86.fr

Hélène BROSSARD
06 64 67 09 00
hbrossard@departement86.fr

Soizic BRUYAT
06 61 35 26 88
sbruyat@departement86.fr

Marina MIGNOT
06 67 51 98 00
mmignot@departement86.fr

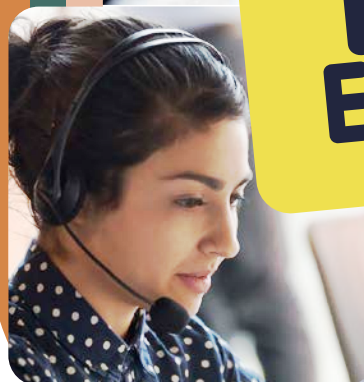
Mélanie PAPUCHON
06 67 52 05 02
mpapuchon@departement86.fr



Janvier 2024 - crédit : stock.adobe.com | * Imprimez par nos soins | Ne pas jeter sur la voie publique | Département de la Vienne 86006 POTTIERS cedex - SIREN : 22860001



TOP 86 EMPLOI



Le Département de la Vienne vous aide à recruter



Le contrat Top Emploi 86 permet aux entreprises de recruter un bénéficiaire du RSA et d'obtenir une aide jusqu'à 4 982,71 €



Pour quels emplois ?

Ouvert à tout type d'emploi, aux personnes domiciliées dans la Vienne et bénéficiaires du RSA.



Qui peut en bénéficier ?

- Tous les employeurs du secteur marchand, affiliés au régime d'assurance chômage implantés dans le département de la Vienne.
- Sont exclus du dispositif les particuliers employeurs ainsi que les employeurs ayant procédé à un licenciement économique dans les 6 derniers mois.



Quelle est la nature du contrat ?

C'est un contrat de droit privé :

- en CDI ou en CDD de 6 mois et plus
- de 30 heures hebdomadaires minimum



Comment mettre en place ce contrat ?

L'éligibilité est vérifiée par les équipes Vienne Emploi Insertion (VEI) du Département de la Vienne.

Elles vous aident à mettre en place un plan d'accompagnement et de formation du salarié (démarrage du contrat, ...).



Quel est le montant de l'aide accordée à l'employeur ?

Le montant de l'aide est de **47% du SMIC brut**, avec une prise en charge sur **6 mois**, soit :

- 4 270,89 € pour un contrat de 30h/semaine
- 4 982,71 € pour un contrat de 35h/semaine

sur la base d'un **SMIC** à 11.65€/h.

